

# BETONSCHROEF W-BS

**Aanzetten, inschroeven, vast!**  
**De snelste bevestigingsoplossing in beton.**

**NIEUW!**



**DÜBEL  
KOMPETENZ**



# BETONSCHROEF

## W-BS

**De snelste bevestigingsoplossing in beton**

### Het toppunt van een efficiënte bevestiging

Betonschroeven zijn qua verwerkingstijd de snelste oplossing voor het bevestigen in beton. De montage gebeurt enkel door de schroef in te schroeven – en dat gaat zonder aanhaalmoment of verwerkingsgereedschap.

### Compleet demonteerbaar

Betonschroeven kunnen compleet en in een geheel gedemonteerd worden. Eenvoudig uitdraaien. Optimaal voor tijdelijke bevestigingen.

### Bouwdeel achteraf na te stellen

Goedgekeurd voor na-stelmogelijkheden (grootte 8 – 14mm). Bouwdeel, bijv. balustrades, kan na montage uitgelijnd worden.

### 3 verankeringsdieptes

Voor 3 verankeringsdieptes goedgekeurd (grootte 6 – 14mm). Hierdoor is de betonschroef uiterst flexibel, afhankelijk van de montagesituatie, te plaatsen.



Met behulp van een slagschroevendraaier kunt u uw montagetijd tot 50% reduceren.



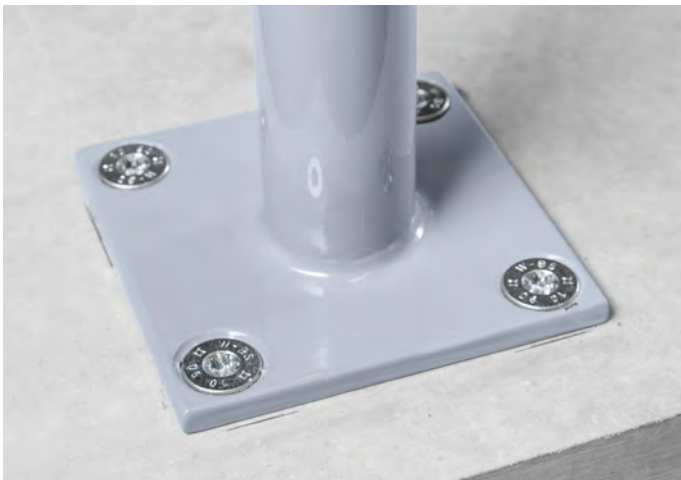
Stelmogelijkheden na montage – achteraf uitlijnen mogelijk.



Voor elke toepassing een passende betonschroef.

### Optisch aantrekkelijk

De betonschroef met verzonken kop kunt u strak aan het oppervlak bevestigen, wanneer u dat wenst. Uitstekende bouten en moeren horen daardoor tot het verleden.



Vooral geschikt voor het bevestigen van hekwerken en leuning, die verzinken in de ankerplaat.



De aangepaste ring van de zeskantkop zorgt voor een zuivere aansluiting op het bouwdeel.

### Hoge trekbelasting –

### onafhankelijk van materiaal

De optimale draadgeometrie zorgt voor een houvast in beton.

De trekbelasting is in vergelijking met het oude schroefankerprogramma in sommige gevallen tot wel 100% verbeterd!



De nieuwe draadgeometrie maakt een snelle en eenvoudige plaatsing mogelijk – ook in beton met een hogere sterkteklasse dan C20/25.

**De betonschroef van RVS A4 heeft dezelfde belastingwaarden als de steel verzinkte uitvoering.**



De opgelaste snijpunten zorgen bij de RVS variant voor een aangename verwerking.



## Toepassingsvoorbeelden



Staalconstructies



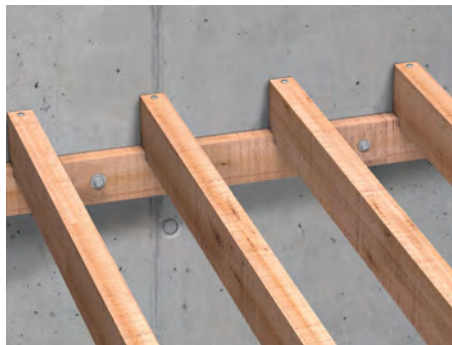
Leuningen



Consoles



Trapleuningen



Houtconstructies



Afhangingen

## Belastingwaarde

Hoogste draaglasten en minimale as- en randafstanden – zowel staal verzinkt als van RVS A4.

Anker grootte			5	6	8	10	12	14										
<b>Plaatsingsdiepte</b>	$h_{nom}$	mm	35	35	40	55	45	55	65	55	75	85	65	85	100	75	100	115
<b>Boorgatdiepte</b>	$h_1$	mm	40	40	45	60	55	65	75	65	85	95	75	95	110	85	110	125
<b>Goedgekeurde trekbelasting in gescheurd beton<sup>1)</sup></b>	$N_{zul}$	kN	0,6 <sup>3)</sup>	0,6 <sup>3)</sup>	1,0	1,9	2,4	4,3	5,7	4,3	8,0	9,6	5,7	9,4	12,3	7,6	12,0	15,1
<b>Goedgekeurde trekbelasting in ongescheurd beton<sup>1)</sup></b>	$N_{zul}$	kN	0,6 <sup>3)</sup>	0,6 <sup>3)</sup>	1,9	4,3	3,6	5,7	7,6	5,7	9,5	11,9	7,6	13,2	17,2	10,6	16,9	21,2
<b>Goedgekeurde afschuifbelasting in gescheurd beton</b>	$V_{zul}$	kN	2,0 <sup>3)</sup>	2,0 <sup>3)</sup>	3,0	3,3	3,6	4,8	6,4	4,8	15,9	16,2	6,1	18,8	20,0	7,6	24,1	26,7
<b>Goedgekeurde afschuifbelasting in ongescheurd beton</b>	$V_{zul}$	kN	2,1 <sup>3)</sup>	2,8 <sup>3)</sup>	3,3	3,3	5,0	6,8	8,1	6,8	16,2	16,2	8,5	20,0	20,0	10,6	26,7	26,7
<b>Asafstand</b>	$s_{cr,N}$	mm	81	81	93	132	105	129	156	129	180	204	150	201	240	174	237	276
<b>Randafstand</b>	$c_{cr,N}$	mm	40,5	40,5	46,5	66	52,5	64,5	78	64,5	90	102	75	100,5	120	87	118,5	138
<b>Minimale asafstand<sup>2)</sup></b>	$s_{min}$	mm	35	35	40	40	40	50	50	50	50	50	50	50	70	50	70	70
<b>Minimale randafstand<sup>2)</sup></b>	$c_{min}$	mm	35	35	40	40	40	50	50	50	50	50	50	50	70	50	70	70
<b>Minimale bouwdeeldikte</b>	$h_{min}$	mm	80	80	100	100	100	100	120	100	130	130	120	130	150	130	150	170

<sup>1)</sup> De goedgekeurde lasten gelden voor één enkele anker zonder randinvloeden

<sup>2)</sup> De goedgekeurde lasten moeten bij minimale as- en randafstanden volgens ETAG aanhang C gereduceerd worden

<sup>3)</sup> Lasten gelden alleen voor de meervoudige bevestiging

## Leveroverzicht

Verdere informatie is terug te vinden op [www.wurth.nl](http://www.wurth.nl)



ETA-16/0043 (enkele bevestiging)  
ETA-16/0128 (meervoudige bevestiging)

### Optimaal voor het bevestigen van metalen constructies

Anker grootte	Lengte (mm)	Bevestigings- hoogte 1 (mm)	Bevestigings- hoogte 2 (mm)	Bevestigings- hoogte 3 (mm)	Sleutelwijdte SW (mm)	Art.nr. staal, verzinkt	Art.nr. RVS A4	VE/st.
5	40	5	-	-	SW 10	<b>5929 125 005</b>	-	100
5	50	15	-	-	SW 10	<b>5929 125 015</b>	-	100
5	60	25	-	-	SW 10	<b>5929 125 025</b>	-	100
6	40	5	-	-	SW 13	<b>5929 126 005</b>	-	100
6	50	15	10	-	SW 13	<b>5929 126 015</b>	<b>5929 226 015</b>	100
6	60	25	20	5	SW 13	<b>5929 126 025</b>	<b>5929 226 025</b>	100
6	80	45	40	25	SW 13	<b>5929 126 045</b>	-	100
6	100	65	60	45	SW 13	<b>5929 126 065</b>	-	100
8	50	5	-	-	SW 13	<b>5929 128 005</b>	-	50
8	60	15	5	-	SW 13	<b>5929 128 015</b>	-	50
8	70	25	15	5	SW 13	<b>5929 128 025</b>	<b>5929 228 025</b>	50
8	80	35	25	15	SW 13	<b>5929 128 035</b>	<b>5929 228 035</b>	50
8	90	45	35	25	SW 13	<b>5929 128 045</b>	-	50
8	100	55	45	35	SW 13	<b>5929 128 055</b>	-	50
8	120	75	65	55	SW 13	<b>5929 128 075</b>	-	50
8	140	95	85	75	SW 13	<b>5929 128 095</b>	-	50
8	160	115	105	95	SW 13	<b>5929 128 115</b>	-	50
10	60	5	-	-	SW 15	<b>5929 121 005</b>	-	25
10	80	25	5	-	SW 15	<b>5929 121 025</b>	-	25
10	90	35	15	5	SW 15	<b>5929 121 035</b>	<b>5929 221 035</b>	25
10	100	45	25	15	SW 15	<b>5929 121 045</b>	<b>5929 221 045</b>	25
10	120	65	45	35	SW 15	<b>5929 121 065</b>	<b>5929 221 065</b>	25
10	140	85	65	55	SW 15	<b>5929 121 085</b>	-	25
10	160	105	85	75	SW 15	<b>5929 121 105</b>	-	25
12	80	15	-	-	SW 17	<b>5929 122 015</b>	-	25
12	110	45	25	10	SW 17	<b>5929 122 045</b>	-	25
14	80	5	-	-	SW 21	<b>5929 124 005</b>	-	25
14	110	35	10	-	SW 21	<b>5929 124 035</b>	-	25
14	130	55	30	15	SW 21	<b>5929 124 055</b>	-	25



### Optimaal voor het bevestigen van houtconstructies (grote onderlegging volgens DIN 440)

Anker grootte	Lengte (mm)	Bevestigings- hoogte 1 (mm)	Bevestigings- hoogte 2 (mm)	Bevestigings- hoogte 3 (mm)	Sleutelwijdte SW (mm)	Art.nr. staal, verzinkt	Art.nr. RVS A4	VE/st.
10	180	125	105	95	SW 15	<b>5929 121 125</b>	-	25
10	200	145	125	115	SW 15	<b>5929 121 145</b>	-	25
10	240	185	165	155	SW 15	<b>5929 121 185</b>	-	15
10	280	225	205	195	SW 15	<b>5929 121 225</b>	-	15
10	320	265	245	235	SW 15	<b>5929 121 265</b>	-	15



Voor strakke afwerking aan het oppervlak

Anker grootte	Lengte (mm)	Bevestigingshoogte 1 (mm)	Bevestigingshoogte 2 (mm)	Bevestigingshoogte 3 (mm)	Aandrijving Torx (mm)	Art.nr. staal, verzinkt	Art.nr. RVS A4	VE/st.
5	40	5	-	-	TX 25	5929 135 005	-	100
5	50	15	-	-	TX 25	5929 135 015	-	100
5	60	25	-	-	TX 25	5929 135 025	-	100
6	40	5	-	-	TX 30	5929 136 005	-	100
6	50	15	10	-	TX 30	5929 136 015	5929 236 015	100
6	60	25	20	5	TX 30	5929 136 025	-	100
6	65	30	25	10	TX 30	-	5929 236 030	100
6	80	45	40	25	TX 30	5929 136 045	-	100
6	85	50	45	30	TX 30	-	5929 236 050	100
6	100	65	60	45	TX 30	5929 136 065	-	100
6	105	70	65	50	TX 30	-	5929 236 070	100
6	120	85	80	65	TX 30	5929 136 085	-	50
6	140	105	100	85	TX 30	5929 136 105	-	50
6	160	125	120	105	TX 30	5929 136 125	-	50
8	80	35	25	15	TX 40	5929 138 035	5929 238 035	50
10	90	35	15	5	TX 50	5929 131 035	5929 231 035	25



Optimaal voor het bevestigen van montagerail, plaatwerk of brandwerende beplating

Anker grootte	Lengte (mm)	Bevestigingshoogte 1 (mm)	Bevestigingshoogte 2 (mm)	Bevestigingshoogte 3 (mm)	Aandrijving Torx (mm)	Art.nr. staal, verzinkt	Art.nr. RVS A4	VE/st.
5	40	5	-	-	TX 30	5929 145 005	-	100
5	50	15	-	-	TX 30	5929 145 015	-	100
5	60	25	-	-	TX 30	5929 145 025	-	100
6	40	5	-	-	TX 30	5929 146 005	-	100
6	50	15	10	-	TX 30	5929 146 015	5929 246 015	100
6	60	25	20	5	TX 30	5929 146 025	5929 246 025	100
6	80	45	40	25	TX 30	5929 146 045	5929 246 045	100
6	100	65	60	45	TX 30	5929 146 065	5929 246 065	100



Extra grote kop speciaal voor het bevestigen van bouwbeslag

Anker grootte	Lengte (mm)	Bevestigingshoogte 1 (mm)	Bevestigingshoogte 2 (mm)	Bevestigingshoogte 3 (mm)	Aandrijving Torx (mm)	Art.nr. staal, verzinkt	Art.nr. RVS A4	VE/st.
6	40	5	-	-	TX 30	5929 156 005	-	100
6	60	25	20	5	TX 30	5929 156 025	-	100



## Voor afhangen en bevestigen van draadeinden M8 of M10

Ankergrootte	Lengte (mm)	Bevestigingshoogte 1 (mm)	Bevestigingshoogte 2 (mm)	Bevestigingshoogte 3 (mm)	Sleutelwijdte SW (mm)	Art.nr. staal, verzinkt	Art.nr. RVS A4	VE/st.
6	35	-	-	-	SW 13	<b>5929 176 001</b>	-	50
6	55	-	-	-	SW 13	<b>5929 176 002</b>	-	50



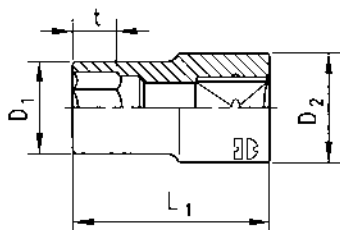
## Optimaal voor het bevestigen van beugels en afstandmoeren

Ankergrootte	Lengte (mm)	Bevestigingshoogte 1 (mm)	Bevestigingshoogte 2 (mm)	Bevestigingshoogte 3 (mm)	Sleutelwijdte SW (mm)	Art.nr. staal, verzinkt	Art.nr. RVS A4	VE/st.
6	35	0	-	-	SW 10	<b>5929 186 000</b>	-	100
6	55	20	15	0	SW 10	<b>5929 186 020</b>	-	100
6	75	40	35	20	SW 10	<b>5929 186 040</b>	-	100
6	95	60	55	40	SW 10	<b>5929 186 060</b>	-	100

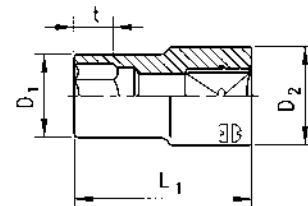
## Aanbevolen slagschroevendraaier voor montage

Diameter	Machine	Max. aanhaalmoment	Art.nr.
5 en 6	Accu-slagschroevendraaier ASS 10-A	105	<b>0700 622 3</b>
5 en 6	Accu-slagschroevendraaier ASS 14-1/4 Inch	150	<b>0700 624 4</b>
8 en 10	Accu-slagschroevendraaier ASS 18-1/2 Inch	180	<b>0700 625 4</b>
8 en 10	Electro-slagschroevendraaier ESS 1/2"	250	<b>0702 317 0</b>
12 en 14	Accu-slagschroevendraaier ASS 18-1/2 Inch HT	610	<b>0700 725 4</b>
12 en 14	Electro-slagschroevendraaier ESS 1/2"	250	<b>0702 317 0</b>

## 1/2" krachtdopsleutels Binnentorx



## 1/2" krachtdopsleutels Metrisch, kort, 6-kant



mm	L1 mm	D1 mm	D2 mm	Art.nr.	VE/st.
30	5,52	40	5,5	<b>0715 136 30</b>	1
40	6,65	40	6,6	<b>0715 136 40</b>	
50	8,83	40	8,8	<b>0715 136 50</b>	

mm	L1 mm	D1 mm	D2 mm	t mm	Art.nr.	VE/st.
10	38	17,5	25	12	<b>0714 13 03</b>	1
13	38	21	25	12	<b>0714 13 05</b>	
15	38	23,7	30	12	<b>0714 13 07</b>	
17	38	26	30	13	<b>0714 13 08</b>	
21	38	30	30	13	<b>0714 13 091</b>	



**100% VAST  
0% GECompliceerd**

# BETONSCHROEF W-BS

**Aanzetten, inschroeven, vast!**

**De snelste bevestigingsoplossing in beton.**

**Würth Nederland B.V.**

Bedrijvenpark De Brand  
Het Sterrenbeeld 35,  
5215 MK 's-Hertogenbosch  
Telefoon (073) 629 19 11  
Telefax (073) 629 19 22  
E-mail: [info@wurth.nl](mailto:info@wurth.nl)  
Internet: [www.wurth.nl](http://www.wurth.nl)

© by Würth Nederland B.V.  
Verantwoordelijk voor de inhoud:  
Christian van den Heuvel  
Grafische opmaak:  
R. de Wilde

Niets uit deze uitgave mag worden veelevoudigd en/of openbaar gemaakt door middel van druk, fotokopie, microfilm of op welke andere wijze dan ook zonder voorafgaande schriftelijke toestemming van de uitgever.

DTP - RW - 1 - 9/'16



# WILT U VASTIGHEID?



## DE BETONSCHROEF VAN WÜRTH