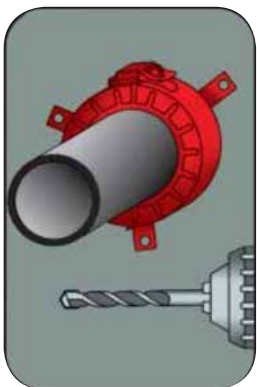


# MONTAGEHANDLEIDING RK1 MANCHET (ART.NR. 0893 304 \*\*\*)

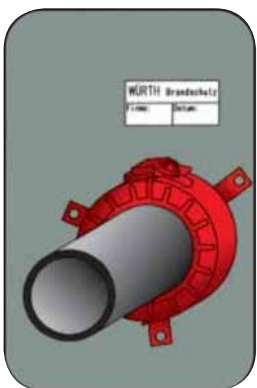
1. Bepaal het type doorvoer en de afmetingen
2. Bepaal het type wand/vloer en de dikte
3. Zoek de oorspronkelijke brandweerstand van de wand/vloer op
4. Controleer de toepassing in ETA-13/1017, ETA-15/0515 of ETA-16/0942
5. Maak een duidelijke foto vóór aanvang werkzaamheden
6. Bepaal de diameter van de buis/buizen/leiding
7. Bepaal de maat van de manchet (bij wandtoepassing :2 st./bij vloertoepassing: 1 st.)  
(Vul de restruimte om de buis/buizen/leiding op met mortel/gips)



8. Bevestig de manchet met de juiste bevestigingsmiddelen  
Massieve vloer/wand; betonschroef art.nr. 5929 12\* \*\*\* of 5929 156 \*\*\*  
Lichte scheidingswand; draadeind art.nr. 0958 6)  
(Bevestig deze altijd t.p.v. ALLE bevestigingspunten)



9. Dicht loze buizen en ruimte om kabel(s) nadien af met Würth acrylaatkit ACR 240 art.nr. 0893 311 000 (≥10 mm diep)  
(De ruimte tussen loze buizen onderling opvullen met mortel/gips)
10. Plaats het compleet ingevulde id-plaatje (art.nr. 0893 310 010)



11. Maak een duidelijke foto na voltooiing werkzaamheden
12. Documenteer de werkzaamheden op de juiste manier

# MONTAGEHANDLEIDING EXTRA RK1 MANCHET (ART.NR. 0893 304 \*\*\*)

## Doorvoer met leiding:

Wanddikte, minimaal: 100 mm (massieve wand of lichte wand)

Vloerdikte, minimaal: 150 mm (massieve vloer)

Aantal benodigde manchettes bij wandtoepassing: 2 ( $\geq$  EI 120)

Aantal benodigde manchette bij vloertoepassing: 1 ( $\geq$  EI 120) aan de onderzijde

Verschil binnendiameter manchet en buitendiameter leiding bedraagt maximaal 30 mm

De opening mag NOOIT groter zijn dan de buitendiameter van de manchette

## Toegestaan is:

- Brandbare leiding tot  $\varnothing$  400 mm (PVC, PP, PE-HD)

## Doorvoer met kabel(s) of loze buis/buizen:

Wanddikte, minimaal: 100 mm (massieve wand of lichte wand)

Vloerdikte, minimaal: 150 mm (massieve vloer)

Maximale restopening om buis/buizen: 15 mm

Aantal benodigde manchette bij wandtoepassing: 2 st. ( $\geq$  EI 120)

Aantal benodigde manchette bij vloertoepassing: 1 st. ( $\geq$  EI 120) aan de onderzijde

De opening altijd volledig opvullen met buis of buizen (deze minimaal 200 mm uitstekend aan beide zijden)

## Toegestaan zijn:

- PVC-U buis/buizen (met daarin elektra tot  $\varnothing$  21 mm of bundel kabels tot  $\varnothing$  125 mm) tot  $\varnothing$  125 mm

- Loze buis tot  $\varnothing$  63 mm

Maximale afstand tot eerste bevestigingspunt is 400 mm (wand) of 420 mm (vloer)

Kabelbundel op maximaal 100 mm vanaf het oppervlak fixeren d.m.v. staaldraad of kabelbinder

Manchet bij lichte wanden onderling verbinden d.m.v. draadstangen volgens ETA

Minimale tussenafstand met een andere manchet bedraagt minimaal 100 mm (wand) of 0 mm (vloer)