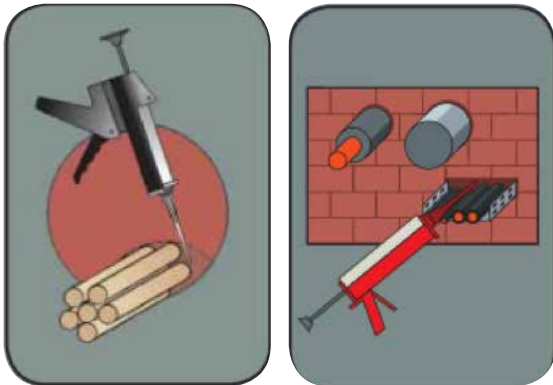
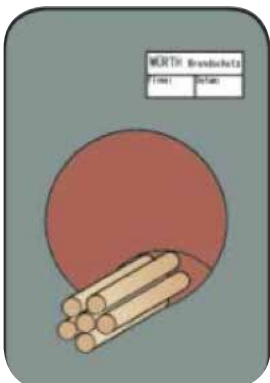


MONTAGEHANDLEIDING BRANDWERENDE 1C KIT (ART. 0893 305 812)

1. Controleer of de brandwerende plug of stenen zorgvuldig aangebracht zijn volgens ETA-10/0431 en ETA-12/0088
2. Controleer de houdbaarheid van de 1C kit
3. Plaats de kit in het pistool
4. Kit de ruimte tussen leidingen, kabels of kabelgoten en plug of brandwerende stenen zorgvuldig af
De kit minimaal 20 mm diep in de opening(en) aanbrengen



5. Plaats het compleet ingevulde id-plaatje (art.nr. 0893 310 010)



6. Maak een duidelijke foto na voltooiing werkzaamheden
7. Documenteer de werkzaamheden op de juiste manier

MONTAGEHANDLEIDING EXTRA BRANDWERENDE 1C KIT (ART. 0893 305 812)

Bij toepassing i.c.m. met plug

Wanddikte, minimaal: 100 mm (massieve wand of lichte wand)*

Vloerdikte, minimaal: 150 mm (massieve vloer)*

*Bij een wand- of vloerdikte kleiner dan de minimale systeemdikte dient deze plaatselijk opgedikte te worden vlg. de ETA

Maximale opening: Ø 240-250 mm

Minimale systeemdikte voor EI 60 is 170 mm

Minimale systeemdikte voor EI 90 is 200 mm**

**Uitzondering: elektra (max. 24 mm) zonder mantelbuis in wand; Systeemprestatie is bij 170 mm/200 mm EI 60

Toegestaan zijn:

- Mantelbuis/optische kabel/ telecommunicatiekabel tot Ø 80 mm
- Mantelbuizen/optische kabels/ telecommunicatiekabels tot Ø 21 mm gebundeld tot max Ø100 mm
- Elektra zonder mantelbuis tot Ø 24 mm*
- Stalen mantelbuis tot Ø 16 mm (met of zonder kabel)/Kunststof mantelbuis tot Ø 16 mm (met of zonder kabel)

Maximale bezetting met buizen/kabel(s): 60% van het totale oppervlak

Afstand tot volgende doorvoeropening minimaal 100 mm

Maximale afstand tot eerste bevestigingspunt bij kabel/buis is 200 mm

Bij een kabelbundel de ruimte tussen de kabels NIET afdichten met 1C kit

Bij toepassing i.c.m. stenen (bij openingen tot 5 mm)

Wanddikte, minimaal: 100 mm (massieve wand of lichte wand)*

Vloerdikte, minimaal: 150 mm (massieve vloer)*

*Bij een wand- of vloerdikte kleiner dan de minimale systeemdikte dient deze plaatselijk opgedikt te worden vlg. de ETA

Maximale doorvoeropening wand: 600x1000 mm

Maximale doorvoeropening vloer bij systeemdikte 144 mm: 600x1000/450x2250/400x6000/≤375 mm x lengte, onbeperkt

Maximale doorvoeropening vloer bij systeemdikte 200 mm: 700x1000/600x1300/450x4800/≤400 mm x lengte, onbeperkt

Minimale systeemdikte voor EI 60 is 144 mm*

Minimale systeemdikte voor EI 90 is 200 mm**

*Uitzondering: elektra (max. 24 mm) zonder mantelbuis in wand; Systeemdikte voor EI 60 is 200 mm (EI 60 is dan maximaal)

**Uitzondering: niet brandbare leiding (max. 18 mm) zonder isolatie; Systeemdikte voor EI 60 is 144 mm/200 mm

Toegestaan zijn:

- Mantelbuis/optische kabel/ telecommunicatiekabel tot Ø 80 mm
- Optische kabels/ telecommunicatiekabels tot Ø 21 mm gebundeld tot max Ø100 mm
- Elektra zonder mantelbuis tot Ø 24 mm
- Stalen mantelbuis tot Ø 16 mm (met of zonder kabel)
- Kunststof mantelbuis tot Ø 40 mm (met of zonder kabel) gebundeld tot max Ø80 mm
- Niet brandbare leiding zonder isolatie tot Ø 18 mm
- Niet brandbare leiding met min. wol isolatie (≥30 mm) tot Ø 88,9 mm, minimaal 528 mm uitstekend aan beide zijden
- Niet brandbare leiding met Armaflex isolatie (9-35 mm) tot Ø 54 mm, minimaal 500 mm uitstekend aan beide zijden
- Niet brandbare leiding met Armaflex isolatie (41,5 mm) Ø 54-88,9 mm, minimaal 500 mm uitstekend aan beide zijden
- Brandbare leiding tot Ø 50 mm (niet toegestaan voor HWA of beluchte afvoerleiding)

MONTAGEHANDLEIDING EXTRA BRANDWERENDE 1C KIT (ART. 0893 305 812)

Maximale bezetting met buizen/kabel(s)/leiding(en): 60% van het totale oppervlak

Kabel(goot) altijd minimaal 50 mm van de bovenzijde van de opening monteren

Niet brandbare leiding zonder isolatie altijd minimaal 35 mm van de bovenzijde en zijkant van de opening monteren

Niet brandbare leiding met Armaflex isolatie altijd minimaal 35 mm van de bovenzijde en zijkant van de opening monteren

Brandbare leiding altijd minimaal 50 mm van de bovenzijde en zijkant van de opening monteren

Kabelgoten: Doorlopend (en open aan de bovenzijde) of onderbroken te monteren

Maximale afstand tot eerste bevestigingspunt bij kabel(goot) is 200 mm (wand) of 250 mm (vloer)

Maximale afstand tot eerste bevestigingspunt bij leidingen is 750 mm (wand) of 1200 mm (vloer)

Bij een kabelbundel de ruimte tussen de kabels NIET afdichten met 1C kit

Minimale onderlinge afstand (a3) buizen/kabel(s): zie ETA -10/0431