

WÜRTH GATZAGEN PROGRAMMA



INHOUD:

Profit gatzaag voor in hout en metselwerk	2 - 5
Gatzaag HSS-Co8 bimetaal longlife + speed voor in metaal	6 - 7
HW Gatzen voor in staal en RVS	8 - 10
Gatzaagselector	11

PROFIT GATZAAG



Eenvoudig de prop verwijderen



Gat vergroten



Snel wisselen van gatzaag



Zagen onder een extreme hoek

PROFIT GATZAAG



- Zaagdiepte 52 mm.
- 5x sneller en gaat 10 x langer mee.
- Meer dan 500 gaten in hout.
- Uitgebreid assortiment.
- Met geïntegreerd click- en drill-systeem.
- Naslijpbaar.

Alle houtsoorten



Wandtegels



MDF



Trespa & kunststof



Gips en gasbeton



Baksteen



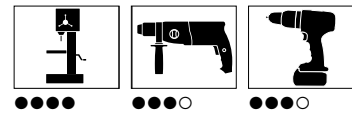
Kalkzandsteen

PROFIT HARDMETALEN GATZAAG



Eigenschappen:

- Veelzijdigheid: ●●●●
- Standtijd: ●●●●
- Boorsnelheid: ●●●●
- Boorgatkwaliteit/precisie: ●●○○



Meest veelzijdig en snel te verwisselen gatzaag door het click- en drillsysteem.

Prop eenvoudig te verwijderen

Door de gatzaag op de centreerboor naar achter te halen kunt u eenvoudig de prop verwijderen.

Snel verwisselen van gatzaag

Door de geïntegreerde adapter kunt u gemakkelijk en snel de gatzaag verwisselen.

Bestaand gat eenvoudig vergroten

Door centreerboor met een opname mogelijkheid voor twee gatzaagen.

Zagen onder een extreme hoek

Door het eenvoudig naar achter halen van de gatzaag op de centreerboor kunt u onder extreme hoeken boren.

Toepassingsgebieden:

Alle houtsoorten, metselwerk (waaronder baksteen, kalkzandsteen en gasbeton), wandtegels, gipskarton, MDF, trespas en kunststof.

Zaagdiepte 52 mm.

Let op!

Gatzaag alleen roterend gebruiken. Niet gebruiken in klopboorstand.

Afmeting mm	Aanbevolen toerental 1/min				Art.nr.	VE/st.
	(hard)hout	Kunststof	Baksteen	Wandtegels		
16	800	600	600	400	0632 500 016	
17					0632 500 017	
19					0632 500 019	
20					0632 500 020	
21					0632 500 021	
22					0632 500 022	
24					0632 500 024	
25					0632 500 025	
27					0632 500 027	
28					0632 500 028	
29					0632 500 029	
30					0632 500 030	
32					0632 500 032	
33					0632 500 033	
35	0632 500 035					
37	0632 500 037					
38	0632 500 038					
40	700	450	450	350	0632 500 040	
41					0632 500 041	
43					0632 500 043	
44					0632 500 044	
45					0632 500 045	
46					0632 500 046	
48					0632 500 048	
50					0632 500 050	
51					0632 500 051	
52					0632 500 052	
54					0632 500 054	
56					0632 500 056	
57					0632 500 057	
59					0632 500 059	
60	500	350	350	300	0632 500 060	
62					0632 500 062	
63					0632 500 063	
64					0632 500 064	
65					0632 500 065	
66					0632 500 066	
67					0632 500 067	
68					0632 500 068	
70					0632 500 070	
71					0632 500 071	
73					0632 500 073	
74					0632 500 074	
75					0632 500 075	
76					0632 500 076	
77	0632 500 077					
79	0632 500 079					
80	300	250	250	200	0632 500 080	
82					0632 500 082	
83					0632 500 083	
86					0632 500 086	
89					0632 500 089	
92					0632 500 092	
95					0632 500 095	
98					0632 500 098	
102					0632 500 102	
105					0632 500 105	
108					0632 500 108	

PROFIT HARDMETALEN GATZAAG

Afmeting mm	Aanbevolen toerental 1/min				Art.nr.	VE/st.
	(hard)hout	Kunststof	Baksteen	Wandtegels		
111	200	150	150	120	0632 500 111	1
114					0632 500 114	
121					0632 500 121	
125					0632 500 125	
127					0632 500 127	
133					0632 500 133	
138					0632 500 138	
140					0632 500 140	
146					0632 500 146	
152					0632 500 152	

Grotere diameters op aanvraag leverbaar

BENODIGDE TOEBEHOREN



Omschrijving	Dikte opnameschacht mm	Lengte mm	Voor gatzaag Ø mm	Art.nr.	VE/st.
Centreerboor 6-kant met enkele opnameschacht	8	116	16-30	0632 510 002	1
	10	186	32-330	0632 510 012*	
Centreerboor 6-kant met 3-voudige opnameschacht	8	320	16-30	0632 510 004*	
	10	320	32 - 330	0632 510 016*	
Centreerboor sds-plus met enkele opnameschacht	10	196	32 - 330	0632 510 014*	

*niet afgebeeld



Omschrijving	Dikte opnameschacht mm	Lengte mm	Voor gatzaag Ø mm	Art.nr.	VE/st.
Centreerboor 6-kant met enkele opnameschacht	8	164	16-30	0632 510 001	1
	10	184	32-330	0632 510 011*	
Centreerboor 6-kant met 3-voudige opnameschacht	8	320	16-30	0632 510 003*	
	10	320	32 - 330	0632 510 015*	
Centreerboor sds-plus met enkele opnameschacht	10	194	32 - 330	0632 510 013*	

*niet afgebeeld

Centreerboor HM met opnameschacht voor in metselwerk.

Centreerboor HSS met opnameschacht voor in hout.

ASSORTIMENTSKOFFER



16-delig

Inhoud:

- Gatzaagen Ø 16-20-22-25-29-35-44-51-64-67-76-82 mm.
- Centreerboor met opnameschacht voor in metselwerk voor gatzaag Ø 16-30 mm.
- Centreerboor met opnameschacht voor in metselwerk voor gatzaag Ø 32-330 mm.
- Centreerboor met opnameschacht voor in hout voor gatzaag Ø 16-30 mm.
- Centreerboor met opnameschacht voor in hout voor gatzaag Ø 32-330 mm.

Art.nr. 0964 632 500

VE/st. 1

GATZAAG HSS-Co8 BIMETAAL LONGLIFE + SPEED

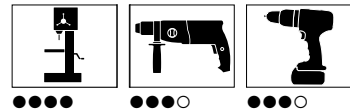


Eigenschappen:

- Veelzijdigheid: ●●●●
- Standtijd: ●●●●
- Boorsnelheid: ●●●●
- Boorgatkwaliteit/precisie: ●●○○



Staal RVS



Extreem snelle boorsnelheid en hoge standtijd zelfs in massief RVS

Extreem snel zagen met minimale druk

Nieuw ontwikkelde tandvorm.

Hoge boorgatkwaliteit

Stabiele grondplaat met meer draadgangen.

Rustig en trillingsarm werken tot een zaagdiepte van 38 mm

Combi-Vario veranding uit M42 bimetaal (8% kobalt).



Gatzagenset		
Afmetingen Ø	Art.nr.	VE/st.
19, 22, 25, 32, 35, 38, 44, 51, 57, 64, 68, 76	0694 632 901	1

Handleiding:

Met lichte aanvangsdruk voorboren, waarna u vervolgens met gelijkmatige druk verder boort. Pendelbewegingen bij het boren vermijden en de aanbevolen toerentaltabel in acht nemen. Bij toepassing in hout en houtvervangende materialen de gatzraag regelmatig voeden (op en neer bewegen). Bij voornamelijk gebruik in staal of RVS bevelen wij onze hardmetalen gatzraag (art.nr. 0630 130 ... of 0630 120 ...) aan. Niet geschikt voor in dun plaatmateriaal.

Toepassingsgebieden:

Staal, RVS, gietijzer, koper, brons, aluminium, hout en kunststof onder voorbehoud.

Tip:

Bij het bewerken van metaal (behalve gietijzer), snijolie gebruiken art.nr. 0893 050. Dit zorgt voor een zuivere zaagsnede en dit komt de levensduur van de gatzraag ten goede.

Afmeting		Aanbevolen toerental 1/min					Art.nr.	VE/st.
mm	inch	Staal	RVS	Gietijzer	Messing	Aluminium		
14	9/16	580	300	400	790	900	0632 900 014	
16	5/8	550	275	365	730	825	0632 900 016	
17	11/16	500	250	330	665	750	0632 900 017	
19	3/4	460	230	300	600	690	0632 900 019	
20	25/32	445	220	290	580	660	0632 900 020	
21	13/16	425	210	280	560	630	0632 900 021	
22	7/8	390	195	260	520	585	0632 900 022	
24	15/16	370	185	245	495	555	0632 900 024	
25	1	350	175	235	470	525	0632 900 025	
27	1 1/16	325	160	215	435	480	0632 900 027	
29	1 1/8	300	150	200	400	450	0632 900 029	
30	1 3/16	285	145	190	380	425	0632 900 030	
32	1 1/4	278	140	180	360	410	0632 900 032	
33	1 5/16	260	135	175	345	390	0632 900 033	
35	1 3/8	250	125	165	330	375	0632 900 035	
37	1 7/16	240	120	160	315	360	0632 900 037	
38	1 1/2	230	115	150	300	345	0632 900 038	
40	1 9/16	220	110	145	290	330	0632 900 040	
41	1 5/8	210	105	140	280	315	0632 900 041	
43	1 11/16	205	100	135	270	305	0632 900 043	
44	1 3/4	195	95	130	260	295	0632 900 044	
46	1 13/16	190	95	125	250	285	0632 900 046	
48	1 7/8	180	90	120	240	270	0632 900 048	
51	2	170	85	115	230	255	0632 900 051	
52	2 1/16	165	80	110	220	245	0632 900 052	
54	2 1/8	160	80	105	210	240	0632 900 054	
57	2 1/4	150	75	100	200	225	0632 900 057	
59	2 5/16	145	75	100	195	225	0632 900 059	
60	2 3/8	140	70	95	190	220	0632 900 060	
64	2 1/2	135	65	90	180	205	0632 900 064	
65	2 9/16	130	65	85	170	195	0632 900 065	
67	2 5/8	130	65	85	170	195	0632 900 067	
68	2 11/16	130	65	85	165	190	0632 900 068	
70	2 3/4	125	60	85	160	185	0632 900 070	
73	2 7/8	120	60	80	160	180	0632 900 073	
76	3	115	55	80	150	170	0632 900 076	
79	3 1/8	110	55	75	140	165	0632 900 079	
83	3 1/4	105	50	40	140	155	0632 900 083	
86	3 3/8	100	50	40	130	150	0632 900 086	
89	3 1/2	95	45	65	130	145	0632 900 089	
92	3 5/8	95	45	65	120	140	0632 900 092	
95	3 3/4	90	45	60	120	135	0632 900 095	
98	3 7/8	90	45	60	120	135	0632 900 098	
102	4	85	40	60	110	130	0632 900 102	
105	4 1/8	80	40	55	110	120	0632 900 105	
108	4 1/4	80	40	55	110	120	0632 900 108	
111	4 3/8	80	40	55	100	120	0632 900 111	
114	4 1/2	75	35	50	100	105	0632 900 114	
121	4 3/4	70	35	50	90	95	0632 900 121	
127	5	65	30	45	85	90	0632 900 127	
140	5 1/2	60	30	40	80	85	0632 900 140	
152	6	55	25	35	75	85	0632 900 152	

Benodigde toebehoren:

Gatzaaghouder A4 (met centreerboor)

Art.nr. 0632 041

Gatzaaghouder A2 (met centreerboor)

Art.nr. 0632 02

GATZAAGHOUDER



Gatzaaghouder A4 (met centreerboor)

Voor Ø 14 - 30 mm	Art.nr.	Ø houder (mm)	VE/ st.
Opname 6-kant	0632 041	17 mm	1

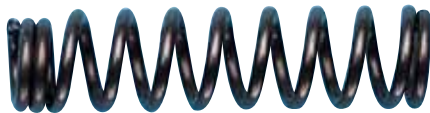
GATZAAGHOUDER



Gatzaaghouder A2 (met centreerboor)

Voor Ø 32 - 152 mm	Art.nr.	VE/ st.
Opname Ø 11 mm 6-kant	0632 02	1

UITDRUKVEER



Uitdrukveer A7

Om het uitgesneden werkstuk uit de gatzaag te drukken	Art.nr.	VE/ st.
	0632 07	1

VERLENGSTUK



Verlengstuk 300 mm

Boorhouder	Art.nr.	Ø koppel- stuk (mm)	VE/ st.
A2	0632 05	17 mm	1

CENTREERBOOR



Centreerboor A 014 C

voor gatzaaghouder A2 / A4 met 6-kant opname

Ø	Art.nr.	VE/ st.
6,35 mm (1/4") korte uitvoering	0632 014	1

CENTREERBOOR

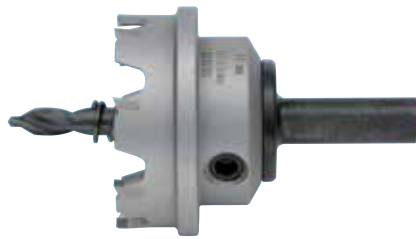
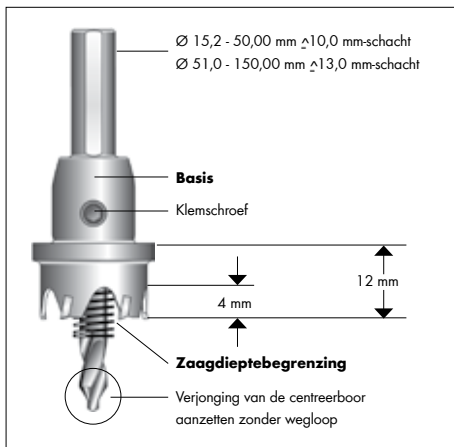


Centreerboor A 014 D

voor gatzaaghouder A4 met cilindrische opname

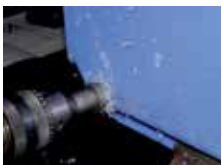
Ø	Art.nr.	VE/ st.
6,35 mm (1/4") lange uitvoering	0632 014 1	1

HW-GATZAAG



Ø in mm	PG	Metrisch	Uitvoering	Art.nr.	VE/st.
15,2	9	-	Compleet met opnameschacht 3-kant, centreerboor (art.nr. 0630 130 1) en binnen zesnantsleutel (SW 3/4) voor boorwisselen.	0630 130 152	1
16,0	-	16		0630 130 16	1
18,0	-	-		0630 130 18	1
18,6	11	-		0630 130 186	1
20,0	-	20		0630 130 20	1
20,4	13	-		0630 130 204	1
22,0	-	-		0630 130 22	1
22,5	16	-		0630 130 225	1
23,0	-	-		0630 130 23	1
25,0	-	25		0630 130 25	1
27,0	-	-		0630 130 27	1
28,0	-	-		0630 130 28	1
28,3	21	-		0630 130 283	1
29,0	-	-		0630 130 29	1
30,0	-	-		0630 130 30	1
32,0	-	32		0630 130 32	1
35,0	-	-		0630 130 35	1
37,0	29	-		0630 130 37	1
40,0	-	40		0630 130 40	1
45,0	-	-		0630 130 45	1
47,0	36	-	0630 130 47	1	
50,0	-	50	0630 130 50	1	
54,0	42	-	0630 130 54	1	
60,0	48	-	0630 130 60	1	
68,0	-	-	0630 130 68	1	
70,0	-	-	0630 130 70	1	
75,0	-	-	0630 130 75	1	
80,0	-	-	0630 130 80	1	
90,0	-	-	0630 130 90	1	

Toepassingsgebieden



Kunststof



Gereedschapstaal 4 mm



Roestvaststaal



Enkele boringen/ overlappende boringen

Vlakke snede

Voor gebruik met kolom- en hand-boormachine in gereedschapsstaal, bouwstaal, Ne-metalen, roestvaststalen (bijv. A2 en A4), asbest, fiberglas en kunststoffen, PVC, zink, gips en dunwandig hout bijv. triplex en multiplex.

Gelijkmatig CNC-geslepen met speciale snijgeometrie

- Exact, mooi boorbeeld met lage toleranties.

Toelopende, geoptimaliseerde centreerboor

- Het vereenvoudigt het aanzetten van de boor, doordat deze nauwelijks verloopt.
- Het reduceert de aanzet van de boor en de boortijd tot wel 50% (afhankelijk van de machine).

Exacte, optimale plaatsing van de hard-metalen tanden door vol automatische hard soldeertechniek

- Goede snijcapaciteit bij een hoge standtijd.

Zaagdieptebe grenzing

- Voorkomt onnodig risico voor mens en machine.

Uitdrukveer

- Werpt het uitgeboorde deel (boorkern) na het boren automatisch uit.

Speciaal geharde schacht vanaf Ø 32 mm

- Compenseert met een groter wordende diameter gelijktijdig groter wordende torsiekrachten en draaimoment.

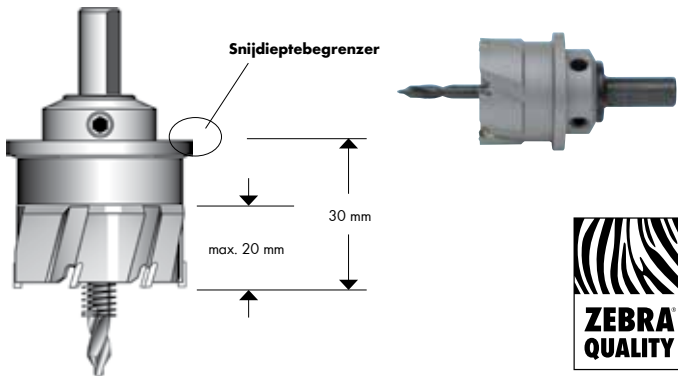
Toepassingsadvies

- Max. zaagdiepte in staal = 4 mm en in RVS = 2 mm.
- Gebruik maken van koel- en snijolie.
- Aanbevolen toerental in acht nemen.
- Met de handboormachine geen pendelbewegingen maken, anders bestaat de kans dat de hard metalen vertanding uitbreekt.
- Vanaf zaag diameter 30 mm gebruik maken van een kolomboormachine.

Veiligheidsvoorschriften

- Controleer vooraf of de cilinderzaag goed in de boorkop bevestigd zit.
- Zaag niet kantelen.
- Maak gebruik van persoonlijke beschermingsmiddelen zoals veiligheidsbril, handschoenen etc.

HW-GATZAAG MBS



Ø in mm	PG	Me-trisch	Uitvoering	Art.nr.	VE/st.
18	-	-	Compleet met opnameschacht 3-kant centreerboor (art.nr. 0630 120 1) en binnenzeskant-sleutel (SW 3/4) voor boren wissel	0630 120 18	1
19	-	-		0630 120 19	1
20	-	20		0630 120 20	1
21	-	-		0630 120 21	1
22	-	-		0630 120 22	1
23	-	-		0630 120 23	1
24	-	-		0630 120 24	1
25	-	25		0630 120 25	1
28	-	-		0630 120 28	1
29	-	-		0630 120 29	1
30	-	-		0630 120 30	1
32	-	32		0630 120 32	1
33	-	-		0630 120 33	1
34	-	-		0630 120 34	1
35	-	-		0630 120 35	1
36	-	-		0630 120 36	1
37	29	-		0630 120 37	1
38	-	40		0630 120 38	1
40	-	-		0630 120 40	1
42	-	-		0630 120 42	1
43	-	50		0630 120 43	1
44	-	-		0630 120 44	1
45	-	-		0630 120 45	1
48	-	-		0630 120 48	1
49	-	-		0630 120 49	1
50	-	-		0630 120 50	1
51	-	-		0630 120 51	1
55	-	-		0630 120 55	1
60	48	-	0630 120 60	1	
64	-	-	0630 120 64	1	

Toepassingsgebieden



Staal ST 37, 20 mm



Laminaat



Traanplaat



Stalen pijpen



Enkele boringen / overlappende boringen

Gatzaag met groot bereik

Voor gebruik met kolom- en handboormachine in gereedschapsstaal, bouwstaal, Ne-metalen, roestvaststalen (bijv. A2 en A4), kunststoffen, hout, laminaat, gasbeton en gipsplaten. Ook geschikt voor het zagen in pijpen en traanplaat (ook voor overlappende boringen).

Gelijkmatig CNC-geslepen met speciale snijgeometrie

- Exact, mooi boorbeeld met lage toleranties.

Toelopende, geoptimaliseerde centreerboor

- Het vereenvoudigt het aanzetten van de boor, doordat deze nauwelijks verloopt.
- Het reduceert de aanzet van de boor en de boortijd tot wel 50% (afhankelijk van de machine).

Exacte, optimale plaatsing van de hardmetalen tanden door vol automatische hard soldeertechniek

- Goede snijcapaciteit bij een hoge standtijd.

Uitdrukveer

- Werpt het uitgeboorde deel (boorkern) na het boren automatisch uit. Let op: u kunt de uitdrukveer gebruiken tot een materiaaldikte van ca. 8 mm. Bij dikkere materialen dient u de veer te verwijderen, omdat anders de snijbegrenzer in werking treedt doordat de veer wordt samengedrukt.

Massieve basisbehuizing met stelschroef

- Optimale spaanafvoer - zelfs bij dikkere materiaaldiktes. Let op: vanaf een materiaaldiepte van ca. 6 mm regelmatig lossen zodat de verspaning regelmatig afgevoerd wordt.

Speciaal geharde schacht vanaf Ø 32 mm

- Compenseert met een groter wordende diameter gelijktijdig groter wordende torsie-krachten en draaimoment.

Toepassingsadvies

- Handgeboorde machine tot max. 6 mm materiaaldikte en max. 30 mm zaagdiameter.
- Kolomboormachine tot max. 20 mm materiaaldikte en > 30 mm zaagdiameter.
- Aanbeveling: opnameschacht MK-2 bij zaag-Ø 64 mm, eveneens inzetbaar vanaf zaag-Ø 32 mm.
- Gebruik maken van koel- en snijolie.
- Aanbevolen toerental in acht nemen.
- Overige adviezen zijn terug te vinden in de gebruikshandleiding.

Veiligheidsvoorschriften

- Controleer vooraf of de cilinderzaag goed in de boorkop bevestigd zit.
- Zaag niet kantelen.
- Maak gebruik van persoonlijke beschermingsmiddelen zoals veiligheidsbril, handschoenen etc.

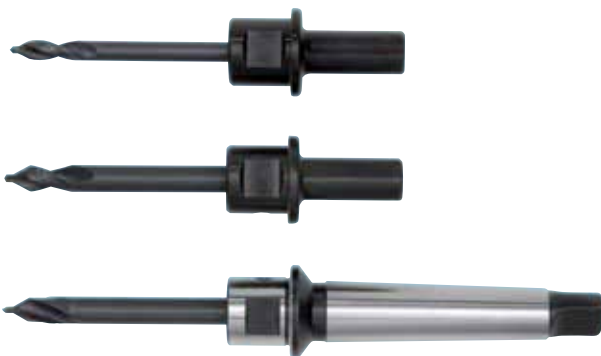
CENTREERBOOR HSS



Voor HW-gatzaag (vlakke snede) en
HW gatzaag MBS

Boor-Ø mm	Lengte mm	Voor zaag-Ø mm	Art.nr.	VE/st.
6	80	18 - 60	0630 120 1	1
8	80	64	0630 120 2	1

OPNAMESCHACHT



Voor HW-gatzaag MBS

- Compleet met centreerboor en binnenzeskant-sleutel SW 2,5 voor borenwissel.
- Opnameschacht uit speciaal gehard staal.

Boor-Ø mm	Lengte mm	Voor zaag-Ø mm	Art.nr.	VE/st.
3-kant, Ø 13 mm	630 120 1	32 - 60	0630 120 3	1
	630 120 2	64	0630 120 4	1
Mk-2	630 120 2	32 - 64	0630 120 5	1

OPNAMESCHACHT




Voor HW-gatzaag (vlakke snede)

- Compleet met centreerboor en binnenzeskant-sleutel SW 2,5 voor borenwissel.
- Opnameschacht uit speciaal gehard staal.

Boor-Ø mm	Lengte mm	Voor zaag-Ø mm	Art.nr.	VE/st.
3-kant, Ø 10 mm	0630 130 1	32 - 50	0630 120 3	1
3-kant, Ø 13 mm	(6 x 60 mm)	51 - 90	0630 120 4	1
Mk-2	0630 120 2 (8 x 80 mm)	32 - 90	0630 120 5	1

GATZAAGSELECTOR

Materialen	Gatzaag HSS-Co8 Bimetaal longlife + speed 14-152 mm  pag. 8	Profit hardmetalen gatzaag 16-108 mm  pag. 6	HW-gatzaag MBS 18-64 mm  pag. 13
Houtsoorten			
MDF	10 - 30 gaten	> 500 gaten	> 100 gaten
Multiplex	10 - 20 gaten	> 500 gaten	> 100 gaten
Spaanplaat	10 - 20 gaten	> 500 gaten	> 100 gaten
Hardhout	< 10 gaten	> 500 gaten	> 100 gaten
Steensoorten			
Zachte baksteen	-	< 50 gaten	-
Kalkzandsteen	-	< 50 gaten	-
Gips	< 50 gaten	> 500 gaten	< 50 gaten
Cellenbeton (Y-Tong)	< 30 gaten	> 500 gaten	-
Fermacel	< 5 gaten	< 100 gaten	-
Wandtegel	-	20 - 40 gaten	-
Metalen			
Staal	10 - 40 gaten	-	50 - 100 gaten
RVS	30 - 50 gaten	-	50 - 100 gaten
Gietijzer	5 - 10 gaten	-	40 - 60 gaten
Aluminium	50 - 75 gaten	-	> 100 gaten
Zink	50 - 75 gaten	-	> 100 gaten
Koper	50 - 75 gaten	-	> 100 gaten
Messing	50 - 75 gaten	-	> 100 gaten
Kunststoffen			
Trespa	< 5 gaten	> 50 gaten	< 100 gaten
HPL	< 10 gaten	> 500 gaten	< 100 gaten
Polyester	-	> 100 gaten	< 50 gaten
PVC	< 20 gaten	> 100 gaten	< 75 gaten
Glasvezel	-	50 - 100 gaten	< 20 gaten
Rubber	-	> 100 gaten	-

Het aantal gaten zijn richtwaarden. De samenstelling van het materiaal, de dikte en het toerental kunnen deze waarden beïnvloeden.



WÜRTH GATZAGEN PROGRAMMA

Würth Nederland B.V.

Bedrijvenpark De Brand
Het Sterrenbeeld 35,
5215 MK 's-Hertogenbosch
Telefoon (073) 629 19 11
Telefax (073) 629 19 22
E-mail: info@wurth.nl
Internet: www.wurth.nl

© by Würth Nederland B.V.
Verantwoordelijk voor de inhoud:
C. van den Heuvel
Grafische opmaak:
V. Verbeek

Niets uit deze uitgave mag worden veelevoudigd en/of openbaar gemaakt door middel van druk, fotokopie, microfilm of op welke andere wijze dan ook zonder voorafgaande schriftelijke toestemming van de uitgever.

DTP - VV - G - 3" - 02/'14

