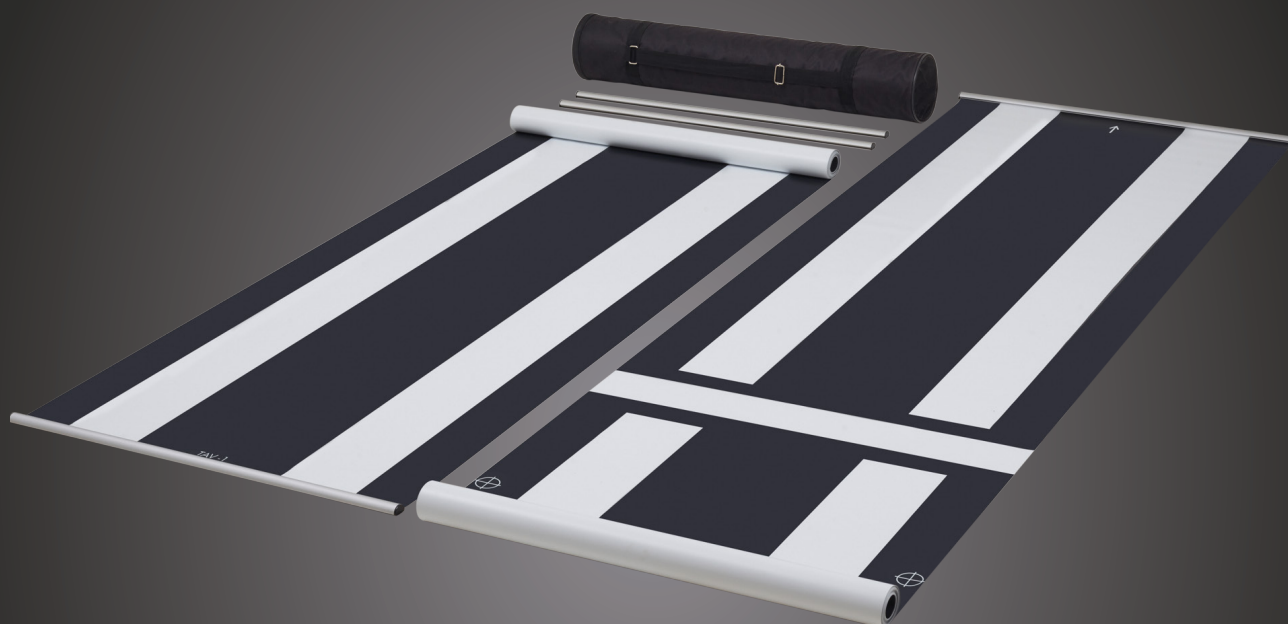


PRODUCTINFORMATIE

WOW! KALIBRATIEMATTEN TAV-1



#VEHICLE
EXPERTEERS



WOW! KALIBRATIEMATTEN TAV-1 VOOR VOERTUIGEN UIT DE VOLKSWAGEN-GROEP

Fabrikantconforme kalibratiematten voor het nauwkeurig kalibreren van 360°-omgevingscamerasystemen

WOW! KALIBRATIEMATTEN TAV-1

Uitrollen. Positioneren. Kalibreren. – Zo eenvoudig gaat het.

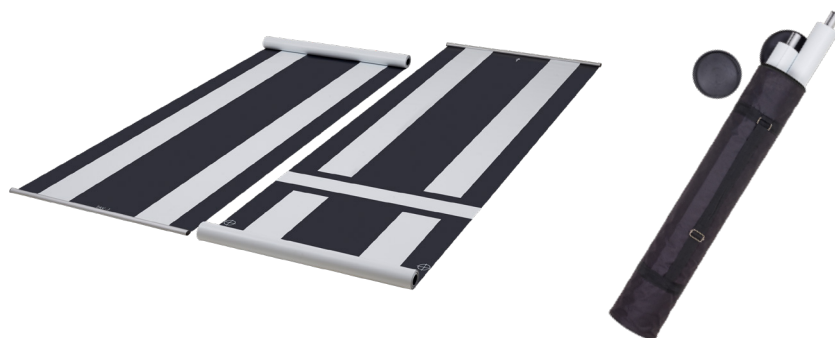
WOW! Kalibratiematten TAV-1

Art.nr. W074 202 000

Fabrikantconforme kalibratiematten voor het nauwkeurig kalibreren van 360°-omgevingscamerasystemen.

Bestaande uit:

- 2 kalibratiematten
- 4 sluitstroken
- 1 opbergtas
- 1 snelstartgids



Op de werkplaats afgestemde flexibiliteit

- Uitstekend geschikt voor merkonafhankelijke garages, bandenservicebedrijven, autoruit- en schadeherstelbedrijven
- Ideale accessoires voor het modulair uitbreiden van het kalibratiesysteem WOW! ACS cars
- Ook flexibel te combineren met kalibratiesystemen van andere fabrikanten
- Fabrikantconforme kalibratie overeenkomstig OE-nummer VAS 721 001
- Uv-bestendig, duurzaam en ongevoelig voor brandstof en smeermiddelen

Alles uit één hand

- Met WOW! ACS cars en de bijpassende accessoires krijgt u een robuust kalibratiesysteem voor uw werkplaats waarmee u flexibel en eenvoudig alle relevante automerken kunt kalibreren.
- Samen met onze DIALOOQ-diagnosehardware- en softwareoplossingen bieden wij u de optimale oplossing voor de veeleisende werkzaamheden in de werkplaats.



Uw complete en competente service

- Van advies via levering tot en met service na inbedrijfstelling. U hebt een rechtstreekse contactpersoon en wij staan in elke situatie voor u klaar.

Meer informatie krijgt u bij uw WOW!-contactpersoon of vindt u op www.wurth.nl/wow

Technische gegevens

Opslagtemperatuur	Optimaal ca. +20 °C, alternatief +10 °C tot +40 °C
Afmetingen kalibratieveld (l x b)	8 m x 0,80 m
Afmetingen opbergtas (l x b x h)	0,90 m x 0,16 m x 0,16 m
Gewicht	9kg
OE-nummer	VAS 721 001
Brandveiligheid	B1-brandcertificering van het materiaal conform DIN 4102-1
Benodigde ruimte	Lengte ca. 12 meter, breedte ca. 5 meter